

# Вертикальные циркуляционные насосы SVH

УЗНАТЬ БОЛЬШЕ



SVH – вертикальный центробежный насос с одноступенчатой проточной частью. Оснащён фланцевыми патрубками одинакового диаметра, расположенными соосно на одной линии (IN-LINE), для подключения к системе.



## Новинка 2025 года!

Мощность от 1,1 до 30 кВт

Ном. подача до 8...130 м³/ч

Ном. напор до 9...81 м

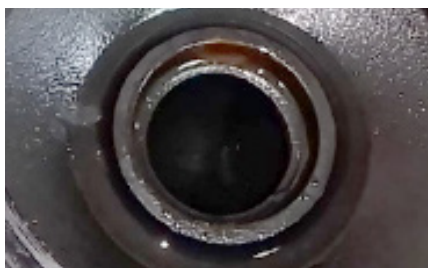
Подключение DN32...DN100

### Преимущества:

- Высокое качество материалов
- Долговечность и надежность
- Компактные размеры
- Широкая область применения

### Области применения:

- Системы циркуляции холодной и горячей воды
- Системы отопления, кондиционирования и охлаждения воздуха
- Промышленные установки циркуляции воды и охлаждающих жидкостей
- Технологические процессы на производстве



#### Защитное покрытие

Внутренняя часть корпуса и рабочее колесо насосов имеют специальное защитное покрытие, которое защищает чугун от агрессивного воздействия горячей воды.



#### Расширенные возможности

Резьбовые отверстия во фланцах проточной части позволяют устанавливать датчики давления и другие контрольные устройства. Насосы совместимы с частотными преобразователями, что расширяет возможности управления и регулирования работы.



#### Высокая энергоэффективность

Электродвигатель с медной обмоткой классом энергоэффективности IE2 и режимом работы S1 гарантирует оптимальное энергопотребление при высокой нагрузке и непрерывной работе.

Модель	Электрическая сеть, В	Мощность, кВт	Рабочий ток, А	Номинальная подача, м <sup>3</sup> /ч	Номинальный напор, м	Фланцевое соединение
SVH 32-18-1,1/2	3~230/400	1,1	4,13/2,37	8	18	DN32
SVH 32-21-1,5/2	3~230/400	1,5	5,51/3,17	12,5	21	DN32
SVH 32-26-2,2/2	3~230/400	2,2	7,81/4,49	12,5	26	DN32
SVH 32-33-3/2	3~230/400	3	10,2/5,88	12,5	33	DN32
SVH 32-40-4/2	3~230/400	4	13,3/7,65	12,5	40	DN32
SVH 32-50-5,5/2	3~400/690	5,5	10,6/6,15	12,5	50	DN32
SVH 40-16-1,1/2	3~230/400	1,1	4,13/2,37	12,5	16	DN40
SVH 40-21-1,5/2	3~230/400	1,5	5,51/3,17	12,5	21	DN40
SVH 40-20-2,2/2	3~230/400	2,2	7,81/4,49	20	20	DN40
SVH 40-26-3/2	3~230/400	3	10,2/5,88	20	26	DN40
SVH 40-30-4/2	3~230/400	4	13,3/7,65	25	30	DN40
SVH 40-36-5,5/2	3~400/690	5,5	10,6/6,15	25	36	DN40
SVH 40-48-7,5/2	3~400/690	7,5	14/8,09	25	48	DN40
SVH 50-12-1,1/2	3~230/400	1,1	4,13/2,37	16	12	DN50
SVH 50-15-1,5/2	3~230/400	1,5	5,51/3,17	20	15	DN50
SVH 50-18-2,2/2	3~230/400	2,2	7,81/4,49	25	18	DN50
SVH 50-24-3/2	3~230/400	3	10,2/5,88	25	24	DN50
SVH 50-28-4/2	3~230/400	4	13,3/7,65	30	28	DN50
SVH 50-32-3/2	3~230/400	3	10,2/5,88	12,5	32	DN50
SVH 50-39-4/2	3~230/400	4	13,3/7,65	12,5	39	DN50
SVH 50-35-5,5/2	3~400/690	5,5	10,6/6,15	30	35	DN50
SVH 50-40-7,5/2	3~400/690	7,5	14/8,09	35	40	DN50
SVH 50-49-5,5/2	3~400/690	5,5	10,6/6,15	12,5	49	DN50
SVH 50-50-11/2	3~400/690	11	20/11,6	40	50	DN50
SVH 50-59-7,5/2	3~400/690	7,5	14/8,09	12,5	59	DN50
SVH 50-60-15/2	3~400/690	15	26,9/15,6	50	60	DN50
SVH 50-70-18,5/2	3~400/690	18,5	33/19,1	50	70	DN50
SVH 50-80-11/2	3~400/690	11	20/11,6	12,5	80	DN50
SVH 50-81-22/2	3~400/690	22	39,5/22,9	50	81	DN50
SVH 65-15-2,2/2	3~230/400	2,2	7,81/4,49	30	15	DN65
SVH 65-20-3/2	3~230/400	3	10,2/5,88	30	20	DN65
SVH 65-22-4/2	3~230/400	4	13,3/7,65	40	22	DN65
SVH 65-30-5,5/2	3~400/690	5,5	10,6/6,15	40	30	DN65
SVH 65-34-7,5/2	3~400/690	7,5	14/8,09	50	34	DN65
SVH 65-37-5,5/2	3~400/690	5,5	10,6/6,15	25	37	DN65
SVH 65-41-11/2	3~400/690	11	20/11,6	50	41	DN65
SVH 65-48-7,5/2	3~400/690	7,5	14/8,09	25	48	DN65
SVH 65-51-15/2	3~400/690	15	26,9/15,6	50	51	DN65
SVH 65-61-18,5/2	3~400/690	18,5	33/19,1	50	61	DN65
SVH 65-68-22/2	3~400/690	22	39,5/22,9	50	68	DN65
SVH 65-85-30/2	3~400/690	30	53,5/31	50	85	DN65
SVH 80-13-3/2	3~230/400	3	10,2/5,88	50	13	DN80
SVH 80-18-4/2	3~230/400	4	13,3/7,65	50	18	DN80
SVH 80-23-5,5/2	3~400/690	5,5	10,6/6,15	50	23	DN80
SVH 80-29-7,5/2	3~400/690	7,5	14/8,09	50	29	DN80
SVH 80-41-11/2	3~400/690	11	20/11,6	50	41	DN80
SVH 80-38-15/2	3~400/690	15	26,9/15,6	80	38	DN80
SVH 80-32-11/2	3~400/690	11	20/11,6	70	32	DN80
SVH 80-47-18,5/2	3~400/690	18,5	33/19,1	80	47	DN80
SVH 80-48-15/2	3~400/690	15	26,9/15,6	50	48	DN80
SVH 80-54-22/2	3~400/690	22	39,5/22,9	80	54	DN80
SVH 80-67-30/2	3~400/690	30	53,5/31	80	67	DN80
SVH 100-9-2,2/2	3~230/400	2,2	7,81/4,49	50	9	DN100
SVH 100-15-4/2	3~230/400	4	13,3/7,65	60	15	DN100
SVH 100-17-5,5/2	3~400/690	5,5	10,6/6,15	80	17	DN100
SVH 100-22-7,5/2	3~400/690	7,5	14/8,09	80	22	DN100
SVH 100-27-11/2	3~400/690	11	20/11,6	100	27	DN100
SVH 100-33-15/2	3~400/690	15	26,9/15,6	100	33	DN100
SVH 100-40-18,5/2	3~400/690	18,5	33/19,1	100	40	DN100
SVH 100-48-22/2	3~400/690	22	39,5/22,9	100	48	DN100
SVH 100-52-30/2	3~400/690	30	53,5/31	130	52	DN100